

České kořeny bulharské matematiky

Přílohy [1]

In: Martina Bečvářová (author): České kořeny bulharské matematiky. (Czech). Praha: Matfyzpress, 2009. pp. I–XV.

Persistent URL: <http://dml.cz/dmlcz/400964>

Terms of use:

© Bečvářová, Martina

Institute of Mathematics of the Czech Academy of Sciences provides access to digitized documents strictly for personal use. Each copy of any part of this document must contain these *Terms of use*.



This document has been digitized, optimized for electronic delivery and stamped with digital signature within the project *DML-CZ: The Czech Digital Mathematics Library* <http://dml.cz>





2. das mediterrane: immergrüne Eichen, *Diospyros lotus*, *Zizyphus vulgaris*, *Dictamnus fraxinella*, *Paliurus australis*, *Acer Lobelii* Ten., *Aesculus ch.*, *Pistacia ch.*, *Rhus cotinus*, *Loranthus europeus*, *Vitex negundo*, Kastanie, *Juglans regia*, *Efedra*, *Selaginella helvetica*.

3. das ostasiatisch-endemische (Japan, China, Amurland): *Hydrangeen*, *Lespedezien* (19), *Photinia*, *Aucuba*, *Saussurea*, *Krascheninikowia*, *Phellodendron*, *Ailanthus*, *Koelreuteria*, *Caragana*, *Fatsia* u. s. w.

Die zahlreichen geologisch alten Pflanzen (*Salisburia adiantifolia*, *Glyptostrobus*, *Libocedrus (macrolepis in Junnan)*) geben den Schlüssel des Räthsel: es ist eben die miocene Pflanzenwelt hier besser erhalten geblieben als anderswo, wo die Eiszeit verheerender auftrat. Das grösste Räthsel bleibt z. B. *Osteomeles anthyllidifolia* (Lindley) in Liukiu, Japan, Bonin, Sandwichinseln, Pitcairn (das genus selbst ist andin!)

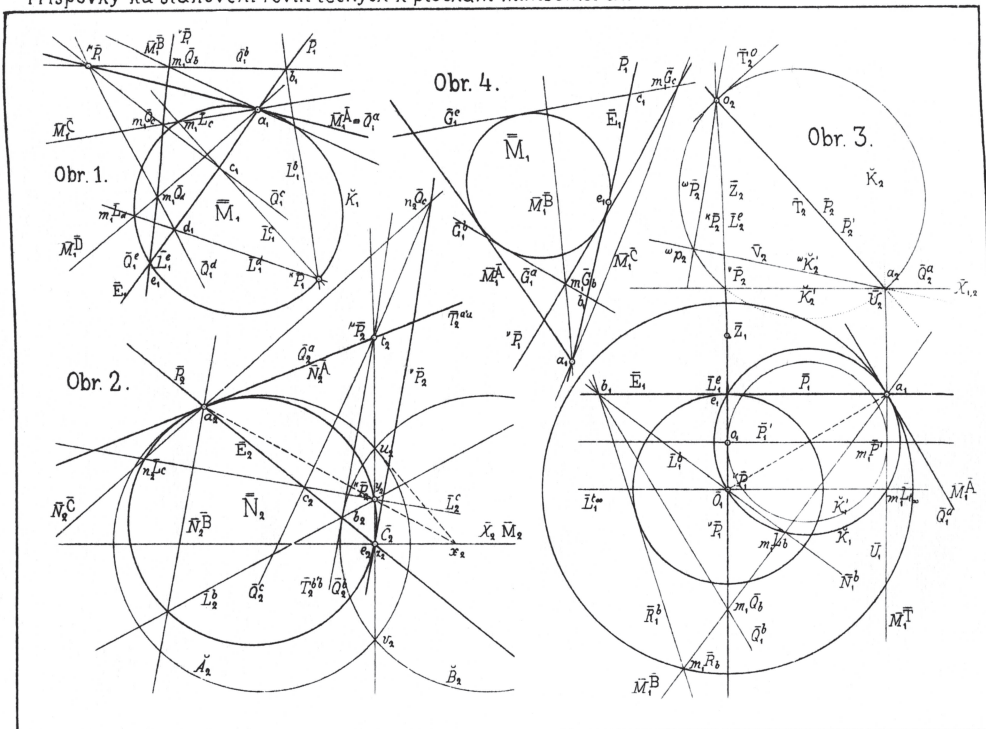
17.

Příspěvky ku stanovení rovin tečných k plochám mimosměrek.

Napsal asistent Theodor Monin, a předložil prof. Fr. Tilšer dne 27. dubna 1888.

1. Mysleme si nějakou plochu mimosměrek čili zborcení \check{S} stanovenou křivkami řídícími \check{A} , \check{B} , \check{C} a libovolnou přímkou její \bar{P} , která protíná křivky řídící v bodech resp. a , b , c . Majlí se sestrojiti roviny tečné, které by se dotýkaly plochy \check{S} v bodech přímkou \bar{P} , užívá se k tomu čili plochy hyperboloidu nebo hyperbolického paraboloidu \check{H} , která se podél přímkou \bar{P} plochy \check{S} dotýká, určena jsouc bezprostředně tečnami $\bar{T}_{a'a}$, $\bar{T}_{b'b}$, $\bar{T}_{c'c}$ v bodech a , b , c ku křivkám řídícím, a ku ploše této se pak rovina tečná sestrojí; to děje se jak známo pomocí dvou jiných přímek soustavy \bar{P} a vede tudíž ku konstrukci dosti složité. Oněmi tečnami $\bar{T}_{a'a}$, $\bar{T}_{b'b}$, $\bar{T}_{c'c}$ a přímkou \bar{P} určeny jsou roviny tečné \bar{A} , \bar{B} , \bar{C} ku ploše \check{S} v oněch bodech přímkou \bar{P} ; jestliže si v každé z nich příslušným bodem dotýčným stanovíme libovolnou přímkou resp. \bar{Q}_a , \bar{Q}_b , \bar{Q}_c , bude těmito přímkami jako útvary řídícími též dotýčná plocha libovolného hyperboloidu ${}^{\mu}\check{H}$ určena. Záleží pak při sestrojování rovin tečných pod různými pod-

Přispěvky ku stanovení rovin tečných k plochám mimosměrek.

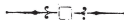


Fotolith Farský v Praze

Q693 *Starší jednoty českých matematiků*
Monin

O NĚKTERÝCH DRUZÍCH
SOUŘADNIC PROJEKTIVICKÝCH.

PŘÍSPĚVKY
KU THEORII KŘIVKY KRUHOVÉ.

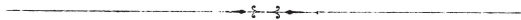


NAPSAL

THEODOR MONIN,
ASSISTENT PŘI C. K. ČESKÝCH VYSOKÝCH ŠKOLÁCH TECHNICKÝCH.



(SE 7 OBRAZY NA ZVLÁŠTNÍ TABULCE.)



V PRAZE.

NÁKLADEM VLÁSTNÍM. — V KOMISI KNIHKUPECTVÍ ED. VALEČKY.

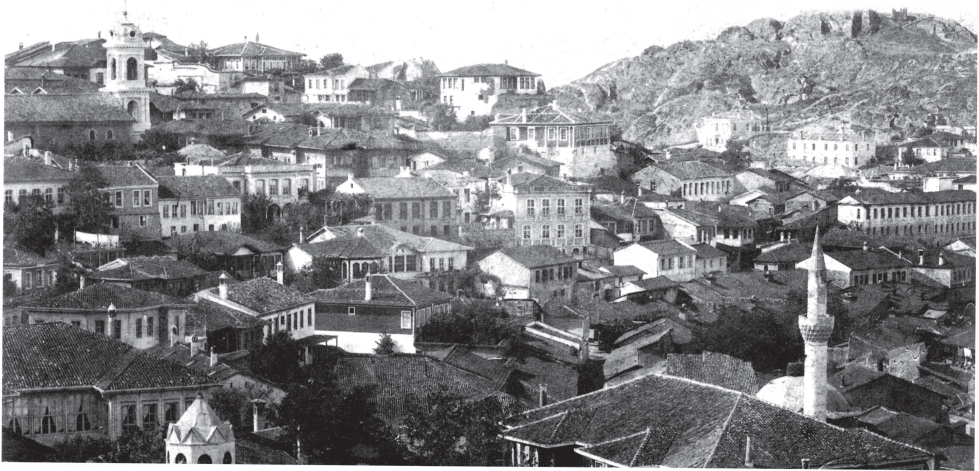


Jmeno a stáří žákov.	Vlast, rodiště.	Jmeno, stav, obydlí otcovo nebo poručníkov.	Náboženství. Budoucí povolání.	Má-li stipendium, plati-li školné čili od platu osvobozen.	Jmeno, stav, obydlí odpovědného dozorce
Splílek František nar. 24. září 1855	Čechy Konecchlum	Splílek František, rohák Konecchlum	katolické H. v. v. vojenské	+	František Konecchlum, č. 21
	I. půletí.	II. půletí.	Poznámky.		
Mravné chování	chvalitebné	chvalitebné	zdejší.		
Přínost	dostatečná	dostatečná			
Prospěch v jednotlivých předmětech:					
V náboženství	0	0	akt. 6. února 1875		
V jazyku a literatuře české	dobrý	chvalitebný	Podrobil se zkoušce u nás maturitní		
V jazyku a literatuře německé	dostatečný	dobrý	převážně a vzhledem k opakování zkoušce		
V dějepisu a zeměpisu	dobrý	dobrý	by z fyziky pro pro ztránu		
V matematice	dostatečný	dostatečný	Akt. 24. únoru 1875 sest.		
Ve fyzice	dobrý	dobrý	Podrobil se zkoušce 29. září opravenou		
V přírodopisu	dobrý	dobrý	zkoušce z fyziky při které vynechal ze dospělosti.		
V lučbě	dostatečný	dostatečný	Akt. 24. září 1875		
V popisném měřictví	dostatečný	dostatečný			
V kreslení a modelování	dobrý	chvalitebný			
V kreslení					
N. Křiváček	dobrý.	0			
Kanál. chemi co min. předem	dostatečný	dobrý			
V jazyku francouz co min. předem	výborný	výborný			
Zevnějšek prací předmětů	čistý	čistý			
Počet promeškaných hodin	61, oml.	13, oml.			
Známka hlavní a číslo řadné	první, 24/34	první 20/34			

Čtete rolníka.

Důležitost stavu rolnického jest
veliká, jednak tím, že rolnictví
jest důležitě osvětlo' spřimyslu, a
jeli tento má v zájmu blahobyt
národov. Jednak tím, že velká
většina lidstva jest rododem ro-
nickým. Důležitost tu znali
starí národové ydělní. Byli
to zvláště Egyptané, kteří vyz-
láváním pudy se zaměřili; —
a byli to ^{řídí} ~~první~~ zajisté u ydělní-
m' pokračili. A co je ptomu
povzneslo jiného, než rolnictví.
Člověk tu nucen zabezpečovati si
hmotný svůj stav, počínal s příro-
dou obcovat. Člověk, dítě přírody,
rád kochá se v matkou svou, ob-
mýšl' mu zá'kony a pravdy, lid-
skou mysl' temně nepost'žitelné.
Kdo jest to, jímž v přírodě kludaká
nalozá prameny, z nichž bohatě
~~pročítá se pravdy~~ ^{řídí se pravdy}, jímž obchaenji
sebe i celek, — ~~trávil mysl svou od~~
přírody — a on ji ~~za to zůstává~~ ^{zůstává}.

kap. 12

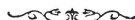


ГЕОМЕТРИЯ

СЪ

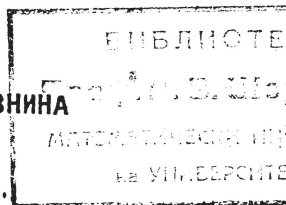


ЧЪРТАНИЕ
ВЪ ЧЕТИРЕ СТЕПЕНИ



I. СТЕПЕНЬ

ГЕОМЕТРИЧЕСКИ ОБРАЗИ ВЪ РАВНИНА
И
тѣхното орнаментално чъртанье.



За долнитѣ классове на реални гимназии, главни мъжски и дѣвически училища и учителски семинарии въобще и за реални и занаятчийски училища особено

НАПИСАЛЪ

Ф. ВИТЕЗСЛАВЪ СПЛИТЕКЪ

Прѣподавателъ по математиката при Българската Гимназия
въ Солунъ

Съ 163 чъртежи и 1 хроматическа таблица.

Рецензентътъ при Дирекцията на Народното Просвѣщение подъ Вх. Лѣ отъ 6 Юни 1885 год. казва: „Тоя учебникъ отговаря на програмитѣ за 1-й классъ, тѣй ежщо и на способността на ученицитѣ въ сѣщия классъ“.

ПЛОВДИВЪ.

Централна Печатница на Ед. Дионисе.

1886.

V Plovdivu, dne 20^{ho} čístoná pr.kat.
1899.

Dráhy! Pane Vochozí!

Tij to pero Dyma, abych alespoň něko-
lika řádky vám sdělil, že všechna psaní,
jak z Caribradu, tak i z Athosu, jsme
od vás obdrželi. Se zálibou všichni jsme
četli popsání vaší bludné Odysseidy a
žároveň četli žalost, kde se tím věci
nedarili, - a radost, kde zase slo k lep-
šimu.

A sotva jsem to pero vzal, zase ho
musím odložit, přišel totiž Nedkov, a je
konce psaní. —

Ovšem, že psaní také se čte na všech
stranách, - obět času však se musí
přinést, nejméně dvě hodiny byly potřeba
ke přečtení prvního atonského dopisu.

Kouko jsme četli na zprávy od vás,
ka jednu dobu jsme již mysleli, že je
věta po vás, že snad vás more zhltilo,

*Právě teď se podívali. -
 P. Belcír včera mi říkal, že se postaral
 o to, aby jste ho žádal. -
 P. Belcír včera mi říkal, že se postaral
 o to, aby jste ho žádal. -
 P. Belcír včera mi říkal, že se postaral
 o to, aby jste ho žádal. -*

Ve tři mají již po zkouškách, kluci Strábrných jsou již na letním pobytu v Sadově. My te-
 ť; jsme udělali malou vycházku a pobýli tam dva dny.

Ša mán te-; po zkouškách, avšak nastoupily nyní maturitní zkoušky a po ukončení jich tento týden laudu mítí te-; po všem.

Škorpil pojede do Vávy, - Hejduk se chystá do Prahy, a my - bezpochyby zůstaneme doma.

P. Belcír včera mi říkal, že se postaral o to, aby jste ho žádal. -
 Myslím, že protosingel Exarchata kulhavého archimandrit Kořit, jenž sám býval mnichem na Zografském klášteře, odporučil vás co nej-
 vřeleji tomuto klášteři, takže odporučím přijde tam ještě nějak-
 l. vy tam přijďte.

Odporučím do klášteře Chilandarského namo-
 řiti, poněvadž oficiálně snad nejsou mezi sebou dobře, -
 myslím, že Otce Sávy tam tam nále-
 žité odporučím, udělá a všemožně se o vás postará. Při té příležitosti upřítě mu od nás srdečný pozdrav, jakož i na jeho „poslušný“

Čen hodně pracovat, -
 ba i Drobných skizů nadělati, Dalo by se to dobře speněžiti ten žiast mníšský je a nás něco neznámého a tu-
 ť; na souborné výstavě by se našlo dosti obdivovatelů a snad i „pokupníků“.

Poslali vám premi „Umělecké Besedy“ metalický reliéf: „Věra“

Pan Burkyne se dotázoval p. Škorpila o penou vaší adresu, an na poště neletí příjmo-
 ť; závilku barev pro vás, myslím, že musí se připojit k va-
 ť; adrese ještě: přita kareja.

A tak vás poručíme sebrano Attonské Bo-
 ť; Matere a všech mníchů attonských, aby jste ab nejvíce využí-
 ť; koval zvláštnosti hlavy Attonské.

*Právě teď se podívali. -
 P. Belcír včera mi říkal, že se postaral
 o to, aby jste ho žádal. -
 P. Belcír včera mi říkal, že se postaral
 o to, aby jste ho žádal. -
 P. Belcír včera mi říkal, že se postaral
 o to, aby jste ho žádal. -*





16 април 1915 г.



25 години
въ Пловдивска
Света гимназия.

Ка са щито зацитъ
внй свѣтѣ водъ думитъ-
и ето: плѣва днесъ
въ свѣтовна нѣтъ
народна ни стѣ,
о слава вамъ и стѣ!

творци на дѣла своични
отъ тѣхъ тѣхъ и слава днесъ
борителни борци
за свѣтѣта погледъ
на родъ вѣста слава,
о слава вамъ, вѣстѣ!



28 години
въ Пловдивска
Света гимназия.

по случай
и
35-ГОДИШНАТА и 30-ГОДИШНАТА
УЧИТЕЛСКА ДѢЙНОСТЪ

ФРАНЦЪ СПЛИТЕКЪ и ЖЕЛЮЗКО СТОЙКОВЪ
УЧИТЕЛИ ПРИ ПЛОВДИВСКА ДЪРЖ. М. ГИМНАЗИЯ "АЛЕКСАНДЪРЪ"