

Pokroky matematiky, fyziky a astronomie

[Obrazová příloha k článku Nové poznatky o planetách]

Pokroky matematiky, fyziky a astronomie, Vol. 24 (1979), No. 1, [30a]--[30b]

Persistent URL: <http://dml.cz/dmlcz/139442>

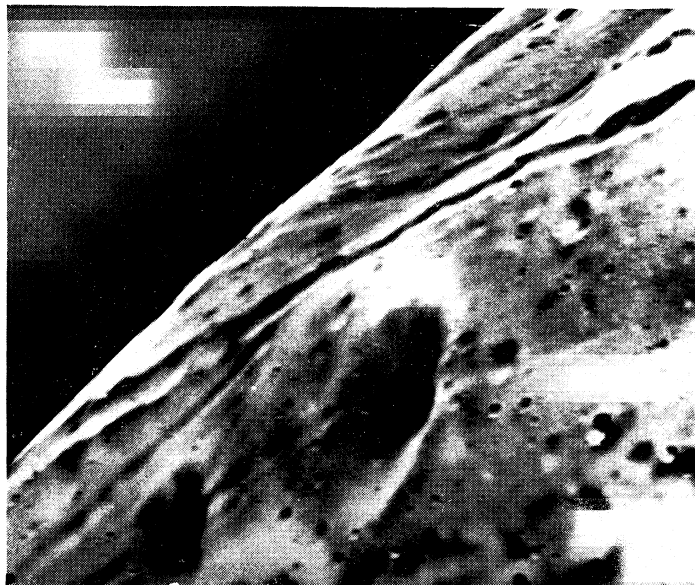
Terms of use:

© Jednota českých matematiků a fyziků, 1979

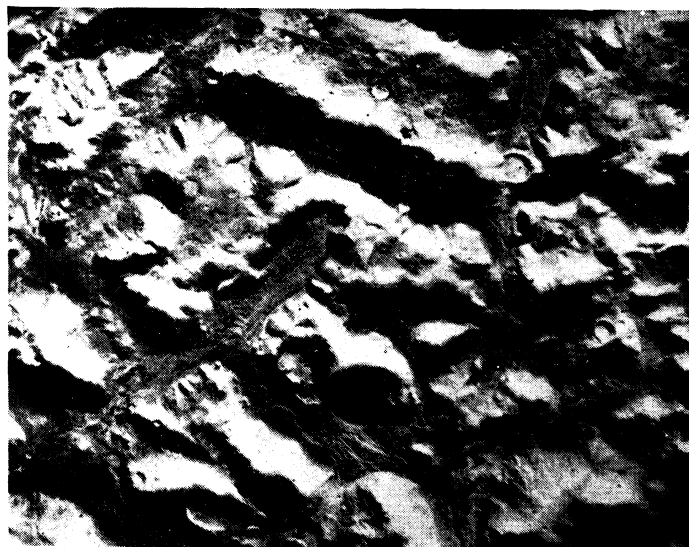
Institute of Mathematics of the Academy of Sciences of the Czech Republic provides access to digitized documents strictly for personal use. Each copy of any part of this document must contain these *Terms of use*.



This paper has been digitized, optimized for electronic delivery and stamped with digital signature within the project *DML-CZ: The Czech Digital Mathematics Library* <http://project.dml.cz>



Obr. 2. Detailní záběr povrchu družice Phobos. Snímek byl pořízen 20. 2. 1977 sondou Viking Orbiter 1 ze vzdálenosti 120 km a zachycuje $3 \times 3,5$ km velkou oblast na severní polokouli satelitu. Rozlišení činí řádově 10 metrů.



Obr. 3. Oblast Nylosyrtis na Marsu (34° N, 200° W) je přechodná zóna mezi krátery pokrytým terénem a erodovaným povrchem, který je téměř bez kráterů. Nápadný je zvláštní tvar terénu, připomínající řečiště (snímek ze sondy Viking Orbiter 1).



Obr. 4. Panoramatické snímky Venušina povrchu získané sondami Veněra 9 a 10.

Obr. 5. Jupiter snímáný fotopolarimetrem sondy Pioneer 10 v prosinci 1973 ze vzdálenosti 550 000 km. Vpravo dole je okraj planety. Ostatní hranice jsou způsobeny omezenou kapacitou fotopolarimetru.

