

# Počátky teorie matic v Českých zemích a jejich ohlasy

---

## Obrazová příloha

In: Martina Štěpánová (author): Počátky teorie matic v Českých zemích a jejich ohlasy. (Czech). Praha: Matfyzpress, vydavatelství Matematicko-fyzikální fakulty UK, Praha, 2014. pp. 370–389.

Persistent URL: <http://dml.cz/dmlcz/403398>

## Terms of use:

© Matfyzpress, vydavatelství Matematicko-fyzikální fakulty UK, Praha

Institute of Mathematics of the Czech Academy of Sciences provides access to digitized documents strictly for personal use. Each copy of any part of this document must contain these *Terms of use*.



This document has been digitized, optimized for electronic delivery and stamped with digital signature within the project *DML-CZ: The Czech Digital Mathematics Library* <http://dml.cz>

# Obrazová příloha

- I** Eduard Weyr
- II** Ludvík Kraus
- III** Bohumil Bydžovský  
(převzato z <http://www.pratelehistorie.estranky.cz/fotoalbum/z-historie-mesta/osobnosti-veselska/bydzovsky-bohumil-a-marie/>)
- IV** Otakar Borůvka
- V** Miroslav Novotný  
(převzato z [https://www.fi.muni.cz/about/cestne\\_doktoraty.xhtml](https://www.fi.muni.cz/about/cestne_doktoraty.xhtml))
- VI** Jindřich Bečvář
- VII** Hans Schneider
- VIII** Daniel Hershkowitz
- IX** Roger A. Horn
- X** Kevin C. O’Meara
- XI** John Clark
- XII** Charles I. Vinsonhaler
- XIII** Účastníci konference v Tasmanii (1987)
- XIV** Genrich R. Belitskij a Vladimír V. Sergejčuk
- XV** Socha psa Jonathana v univerzitním kampusu University of Connecticut  
(převzato z [https://c1.staticflickr.com/3/2099/2112985584\\_59835bf253.jpg](https://c1.staticflickr.com/3/2099/2112985584_59835bf253.jpg))
- XVI** Titulní list monografie Weyr Ed., *O theorii forem bilineárných* (1889)
- XVII** Monografie Bečvář J. a kol., *Eduard Weyr (1852–1903)* (1995)
- XVIII** Monografie O’Meara K. C., Clark J., Vinsonhaler C. I., *Advanced Topics in Linear Algebra: Weaving Matrix Problems through the Weyr Form* (2011)
- XIX** Druhé, upravené vydání monografie Horn R. A., Johnson C. R., *Matrix Analysis* (2013)

Fotografie VI, VII, VIII, IX, X, XI, XII, XIII, XIV byly poskytnuty z osobních archivů a jsou publikovány s laskavým souhlasem zobrazených.

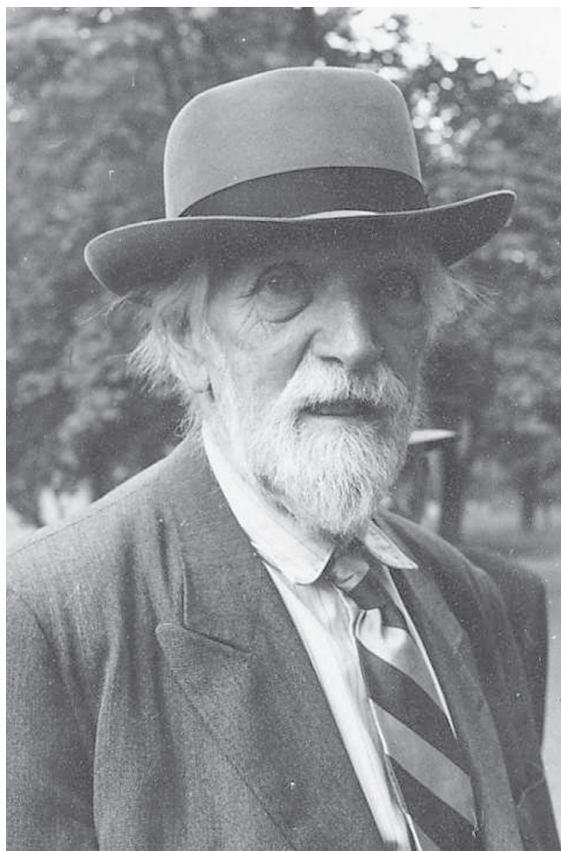


I Eduard Weyr



*L. Kraus.*

**II** Ludvík Kraus



III Bohumil Bydžovský



IV Otakar Borůvka



V Miroslav Novotný



VI Jindřich Bečvář





**VII** Hans Schneider



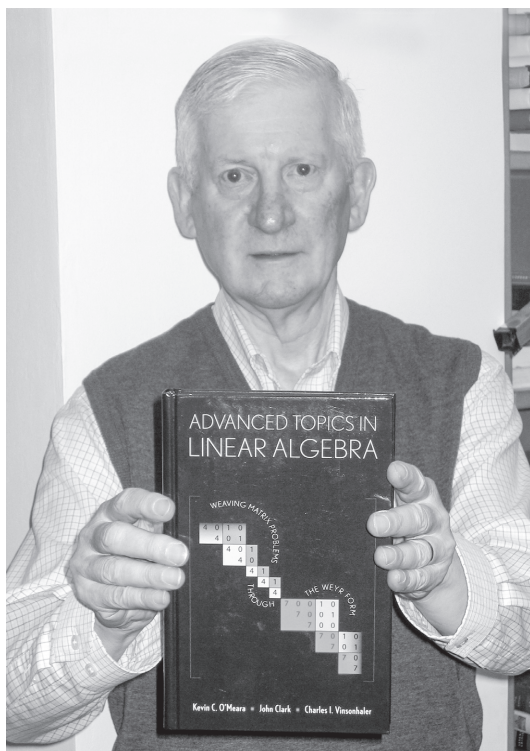
VIII Daniel Hershkowitz



**IX** Roger A. Horn



X Kevin C. O'Meara



XI John Clark



**XII** Charles I. Vinsonhaler



### XIII Účastníci konference v Tasmanii (1987)

- zřejmě jediná společná fotografie všech tří autorů monografie [OCV1]
- pátý stojící zprava je John Clark, dále po jeho pravici v poslední řadě Charles I. Vinsonhaler (s tváří částečně zakrytou) a Kevin C. O'Meara



**XIV** Genrich R. Belitskij (vlevo) a Vladimir V. Sergejčuk





**XV** Socha psa Jonathana  
v univerzitním kampusu University of Connecticut

O THEORII

*A* 564

# FOREM BILINEARNÝCH

SEPSAL

EDUARD WEYR



SPISŮV POCTĚNÝCH JUBILEJNÍ CENOU KRÁL. ČESKÉ SPOLEČNOSTI NAUK V PRAZE

ČÍSLO II.

V PRAZE

Nákladem jubilejního fondu král. české společnosti nauk

1889

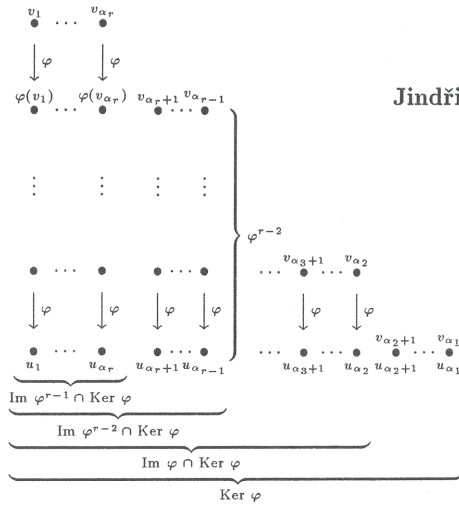
XVI Titulní list monografie  
Weyr Ed., *O theorii forem bilineárných* (1889)

# EDUARD WEYR

1852 — 1903

Jindřich Bečvář

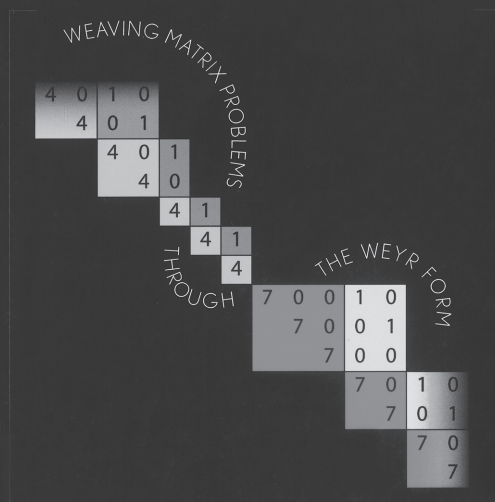
a kolektiv



PROMETHEUS

XVII Monografie  
 Bečvář J. a kol., *Eduard Weyr (1852–1903)* (1995)

# ADVANCED TOPICS IN LINEAR ALGEBRA

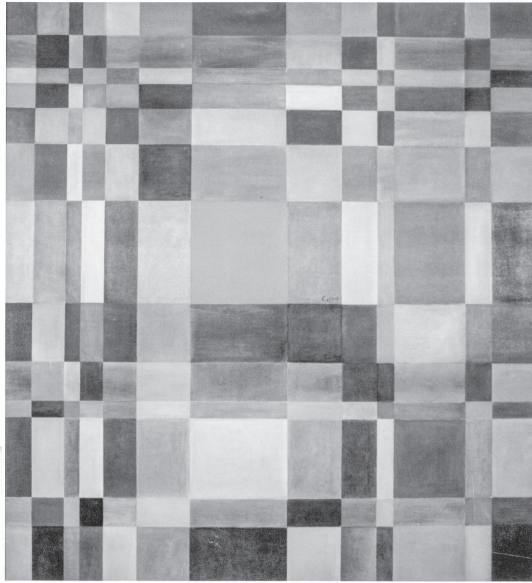


Kevin C. O'Meara ■ John Clark ■ Charles I. Vinsonhaler

**XVIII** Monografie  
 O'Meara K. C., Clark J., Vinsonhaler C. I.,  
*Advanced Topics in Linear Algebra:  
 Weaving Matrix Problems through the Weyr Form* (2011)

SECOND EDITION

# MATRIX ANALYSIS



ROGER A. HORN ■ CHARLES R. JOHNSON

CAMBRIDGE

**XIX** Druhé, upravené vydání monografie  
Horn R. A., Johnson C. R., *Matrix Analysis* (2013)